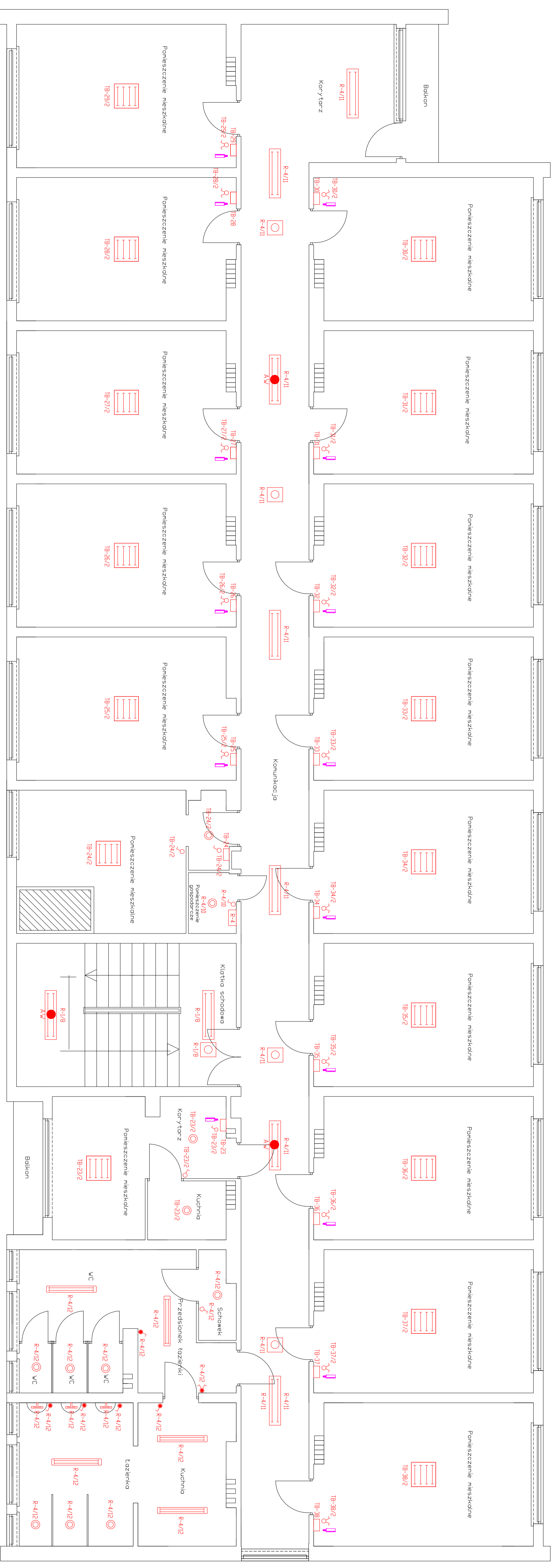


Budynek część B II piętro



- Opłama kwadratowa LED 2 x 18 W nT
- Opłama kwadratowa LED 2 x 18 W IP44
- Opłama kwadratowa LED 4 x 10 W nT
- Opłama halogenowa LED 20 W IP47
- Płatek LED 1 x 18 W IP44
- Lampa ścienna LED 6 W do montażu na ścianie IP 44
- Czujnik ruchu 360° nastopowy
- Model awaryjny 2h
- Dzwonek
- Licznik z zestyku umiarkowanym 10A/250V
- Licznik jednofazowy 10A/250V pT IP44
- Licznik szwarczkowy 10A/250V pT IP 44
- Licznik jednofazowy 10A/250V pT
- Licznik szwarczkowy 10A/250V pT
- Umion
- Panel zestykowy - demontaż
- Przycisk p.raz

Tytuł rysunku		AG-MAR ENGINEERING	
Rzut II piętra, budynek B - instalacja oświetlenia		Czersk-Skiński 94, 86-131 Jazewo	
Tytuł opracowania		Nr projektu	
Remont instalacji elektrycznej budynku internatu przy ulicy Wyspińskiej 1a w miejscowości Nowe		Rys.E 10	
Funkcja		Skala: 1:50	
mgr inż. Jan Rulczak		Data	
Inżynier		08.12.2014 r.	
Projektant		7210/35/76	
Opracował:		Inż. Agnieszka Kwiatkowska	