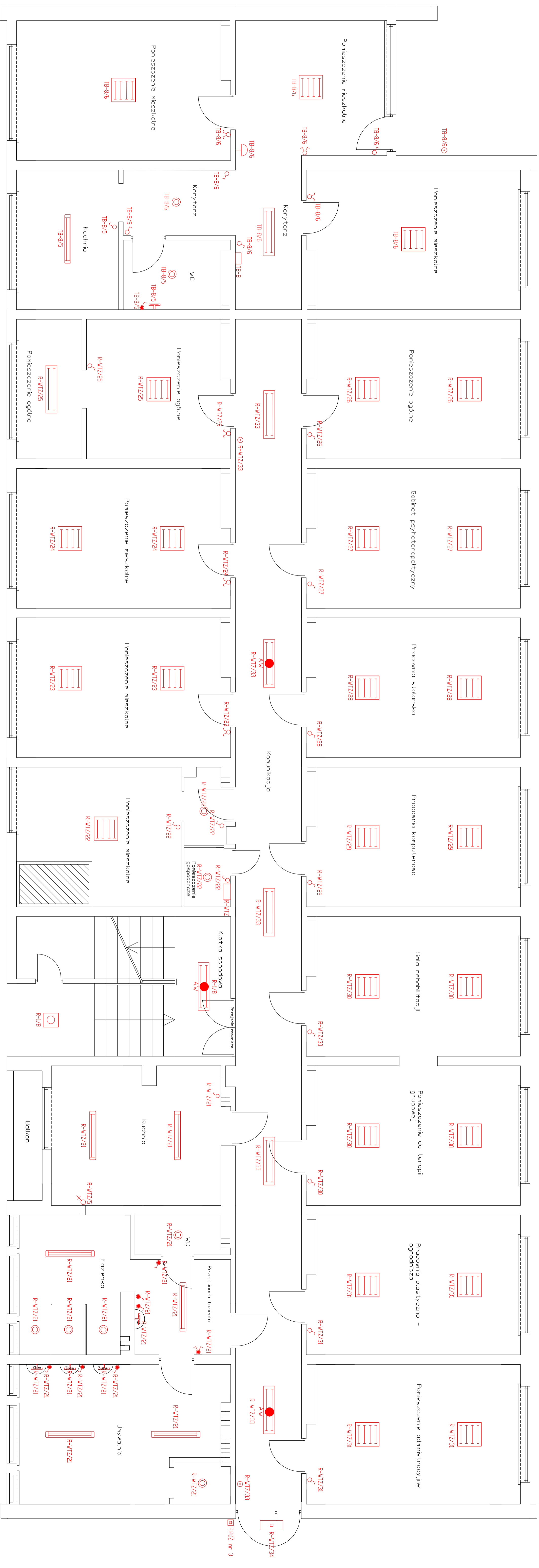


Budynek część B parter



- Ogrona świetłkowa LED 2 x 18 W
- Ogrona świetłkowa LED 2 x 18 W IP44
- Ogrona świetłkowa LED 4 x 10 W
- Ogrona halogenowa LED 20 W IP67
- Płakon LED 1 x 18 W IP44
- Lampa ledowa LED 6 W do montażu na listwie IP 44
- Czujnik ruchu 360° nastopowy
- Model awaryjny 2h
- Dzwonek
- Łącznik o zasięgu dźwiękowym 10A/250V
- Łącznik jednobiegunowy 10A/250V g1 IP44
- Łącznik dwubiegunowy 10A/250V g1 IP44
- Łącznik awaryjny 10A/250V g1 IP 44
- Łącznik jednobiegunowy 10A/250V g1
- Łącznik dwubiegunowy 10A/250V g1
- Unikon
- Panel zamykający - dźwignia
- Przycisk p.poz

Tytuł rysunku		AG-MAR ENGINEERING	
Rzut parteru, budynek B - instalacja oświetlenia		Czesław Świątek 94, 86-131 Jazewo	
Tytuł opracowania		Remont instalacji elektrycznej budynku internatu przy ulicy Wysłowskiej 1a w miejscowości Nowe	
Funkcja		Inżynier Instalacji	
Projektant		mgr inż. Jan Rulczak	
Opracował		inż. Agnieszka Kwiatkowska	
Nr projektu		RYS.E 8	
Skala		1:50	
Data		08.12.2014 r.	
Branża		Elektryczna	