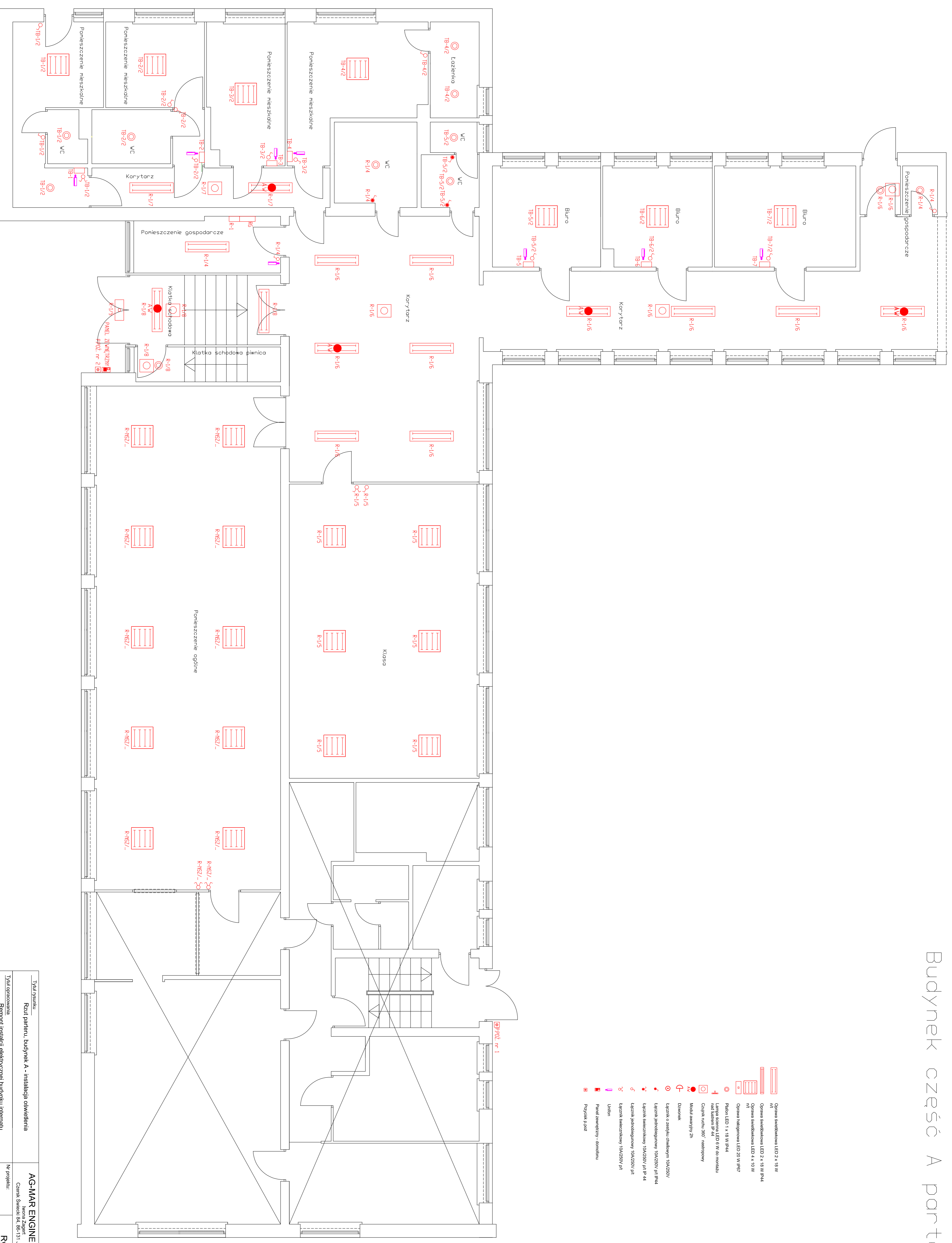


# Budynek część A parter



- Opłata światłowa LED 2 x 18 W
- n1
- Opłata światłowa LED 2 x 18 W IP44
- n2
- Opłata światłowa LED 4 x 10 W
- Opłata światłowa LED 20 W IP27
- Opłata światłowa LED 20 W IP27
- Pilot LED 1 x 18 W IP44
- Lampka szklana LED 8 W do montażu nad sufitem 4x
- Czujnik ruchu 360° nastropowy
- Moduł awaryjny 2h
- Dziwnik
- Łącznik o zestyku dwukrotnym 10A/250V
- Łącznik jednobiegunowy 10A/250V p1 IP44
- Łącznik dwubiegunowy 10A/250V p1 IP 44
- Łącznik jednobiegunowy 10A/250V p1
- Łącznik dwubiegunowy 10A/250V p1
- Union
- Panel sterujący - dymosens
- Przycisk pod

Tytuł projektu		AG-MAR ENGINEERING	
Rzut parteru, budynek A - instalacja oświetlenia		Czesiek Świątek 84, 66-131, Łazów	
Tytuł opracowania		N projekt: _____	
Remont instalacji elektrycznej budynku Internetu przy ulicy Mysliwieckiej 1a w miejscowości Nowe		Branża: Elektryczna	
Funkcja		Skala: 1:50	
Inżynier: Jan Rubeżak		Data: _____	
Nz uprawnienia		_____	
Projektant: 7210/05/76		_____	
Opracował: inż. Agnieszka Kwiatkowska		Data: 08.12.2014 r.	