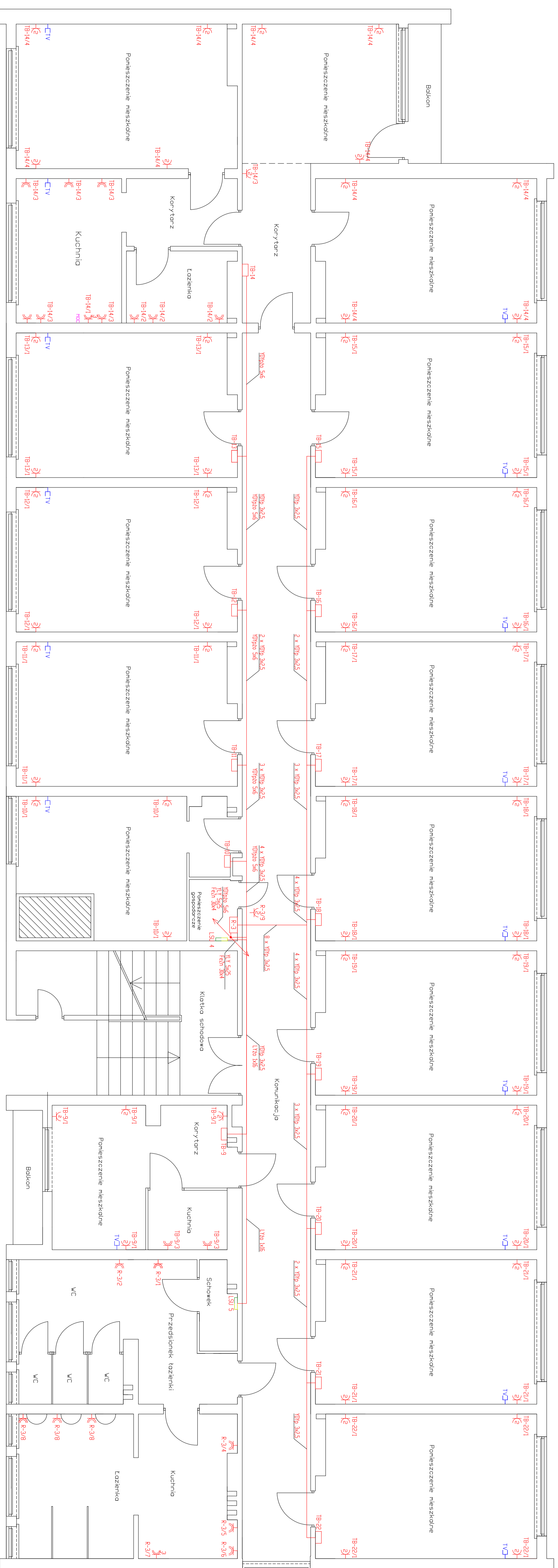


# Budynek część B I piętro



Przyłącze jednofazowe

Gniazdo podwójne 16A/250V  
p/I 2P+Z

Gniazdo pojedyncze 16A/250V IP44  
p/I 2P+Z

Gniazdo 3P+N+Z IP44 16A/400V

Gniazdo telewizyjnej naziemnej

Lokalna szyna uzmiemiająca

Główna szyna uzmiemiająca

Tytuł rysunku		AG-MAR ENGINEERING	
Rzut I piętra, budynek B - instalacja wygładz wytykowych		Czeskie Świeckie 94, 86-131 Jazewo	
Tytuł opracowania		Nr projektu	
Remont instalacji elektrycznej budynku internatu przy ulicy Wyspińskiej 1a w miejscowości Nowe		RYS.E 4	
Funkcja		Skala: 1:50	
Inicjator i realizator		Data	
mgr inż. Jan Rulczak		08.12.2014 r.	
Projektował		Nr uprawnień	
inż. Agnieszka Kwiatkowska		7210/35/78	
Opracował		Data	
		08.12.2014 r.	