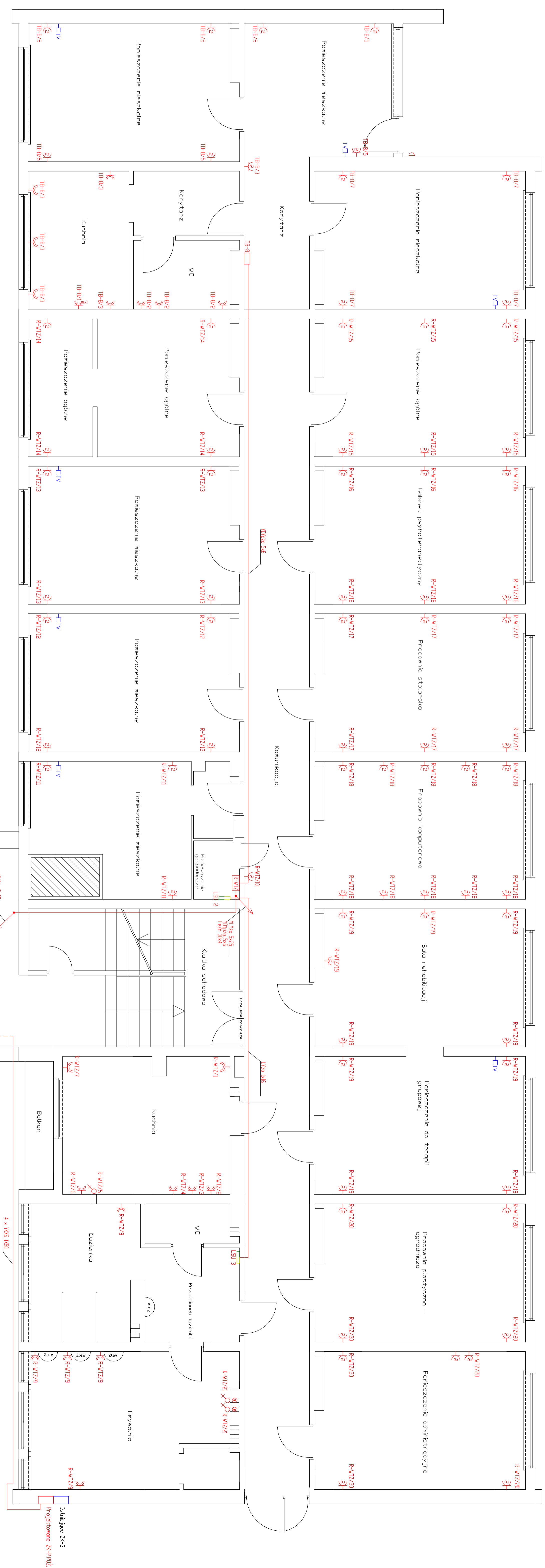


Budynek część B parter



- Przyłącze jednofazowe**
- Gniazdo podwójne 16A/250V p/I 2P+N-Z
 - Gniazdo pojedyncze 16A/250V IP44 p/I 2P+N-Z
 - Gniazdo 3P+N+Z IP44 16A/400V
 - Gniazdo telewizyjnej naziemnej

- Lokalna szyna uzmiemiająca
- Główna szyna uzmiemiająca

Wł. 5x0,5
Wł. 2x 10p, 5x4
Fedn. 30x4

4 x KXS 150

Istnieje ZK-3
Projektowane ZK-PS02.

Budynnek część A - Kółtemno

Tytuł rysunku		AG-MAR ENGINEERING	
Rzut patneru, budynek B - instalacja wgniazd wykwowych		Monia Zager Czeskie Swiecki 94, 66-131 Jazewo	
Tytuł opracowania		Nr projektu	
Remont instalacji elektrycznej budynku internatu przy ulicy Wysławskiej 1a w miejscowości Nowe		RYS.E 3	
Funkcja		Skala: 1:50	
mgr inż. Jan Rulczak		Data: 08.12.2014 r.	
Nr uprawnień		Branża: Elektryczna	
7210/35/76		Opracował:	
inż. Agnieszka Kwiatkowska		08.12.2014 r.	