

A1

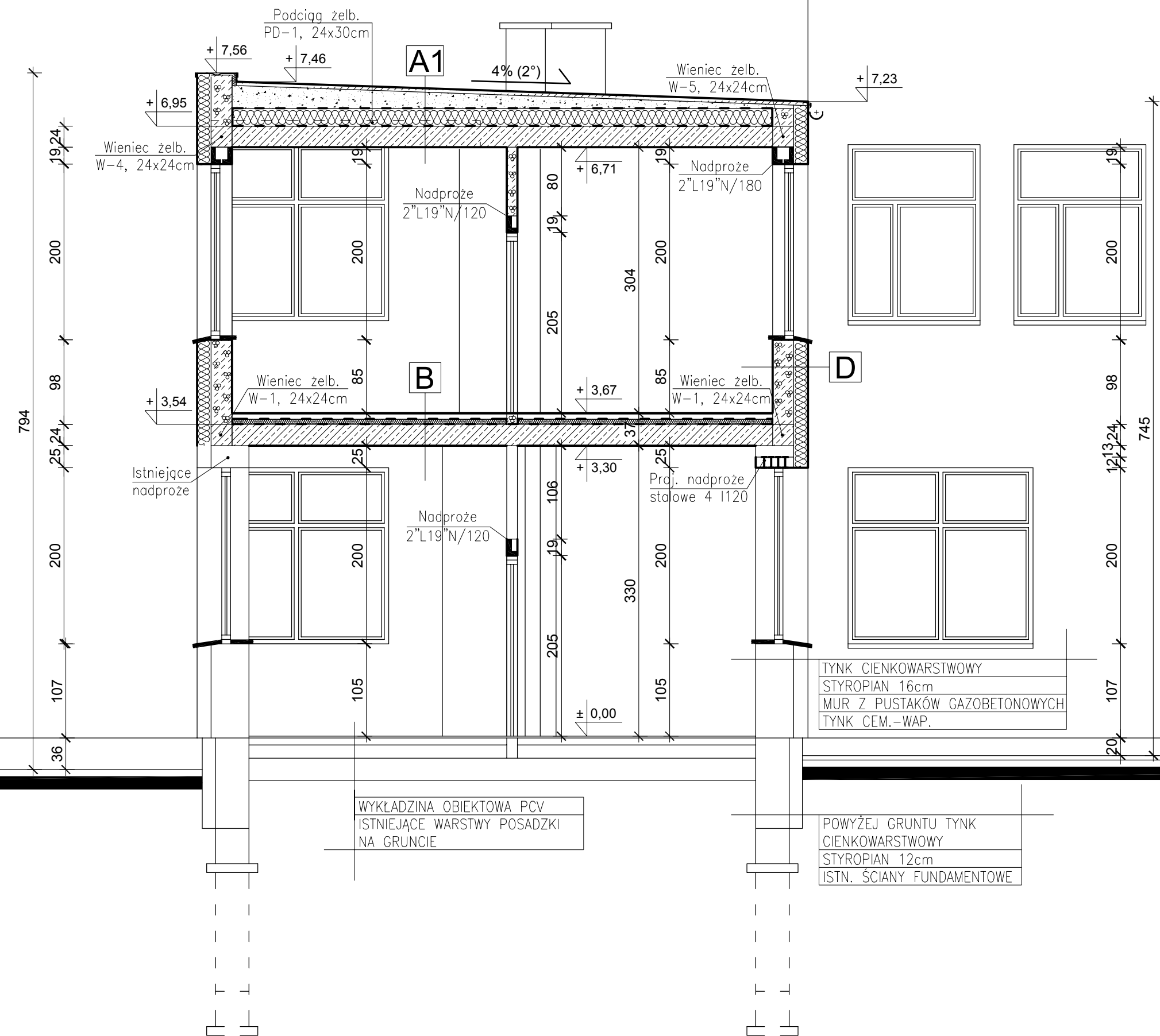
PAPA TERMOZGRZEWALNA
WIERZCHNIEGO KRYCIA
PAPA PODKLADOWA
GLADZ CEMENTOWA 5cm
DYLATOWANA CO 2,0m
WARSTWA SPADKOWA
- KERAMZYT 5-27cm
FOLIA PCV PAROSZCZELNA
STYROPIAN 20cm
FOLIA PCV PAROSZCZELNA
STROP TERIVA 4,0/1 24cm
TYNK CEM.-WAP.

B

WYKLADZINA OBIEKTOWA PCV
GLADZ CEMENTOWA 5cm
FOLIA PCV
STYROPIAN 6cm
FOLIA PCV PAROSZCZELNA
STROP TERIVA 4,0/1 24cm
TYNK CEM.-WAP.

D

TYNK CIENKOWARSTWOWY
WG TECHNOLOGII ATLAS STOPTER
STYROPIAN EPS 70 16cm
BLOCZKI BETONU KOMORKOWEGO 24cm
TYNK CEM.-WAP. 1,5cm



WYKLADZINA OBIEKTOWA PCV
ISTNIEJĄCE WARSTWY POSADZKI
NA GRUNCIE

POWYŻEJ GRUNTU TYNK
CIENKOWARSTWOWY
STYROPIAN 12cm
ISTN. ŚCIANY FUNDAMENTOWE



ZAKŁAD PROJEKTOWANIA
I WYKONAWSTWA INWESTYCYJNEGO
BUDOMEX

ul. Wodna 1B; 86 - 105 Świecie tel./fax/ (52) 33-15-313 e-mail: projekty@budomex.biz

Przekrój C-C

NAZWA OBIEKTU	ROZBUDOWA I NADBUDOWA BUDYNKU ZSOiP W ŚWIECIU W RAMACH PROJEKTU: "TWORZENIE NOWEJ PRZESTRZENI DYDAKTYCZNEJ POPRZECZ ROZBUDOWĄ OBIEKTU ZESPOŁU SZKÓŁ OGÓLNOKSZTAŁCĄCYCH I POLICEALNYCH W ŚWIECIU	SKALA: 1:50
ADRES OBIEKTU	DZ. NR 235/6 UL. WOJSKA POLSKIEGO 85, 86-105 ŚWIECIE	DATA: 11.2019r.
NAZWA INWESTORA	ZESPÓŁ SZKÓŁ OGÓLNOKSZTAŁCĄCYCH I POLICEALNYCH UL. WOJSKA POLSKIEGO, 86-105 ŚWIECIE	NR RYS.: 12

Projektant	Nr uprawnień	Specjalność	Podpis
Monika Wilbrandt mgr inż. arch.	1/KPOKK/2016	Architektura	
Sprawdzający	Nr uprawnień	Specjalność	Podpis
Krzysztof Faleńczyk mgr inż. arch.	KPOKK IA 25/2005	Architektura	